

REVONIA

MODUĻU
MĀJU
CENAS



Vääna, Harku, Igaunija.

Cenas un attēli var mainīties, tiem ir ilustratīva nozīme.
Lūdzu, sazinieties ar mums, lai saņemtu vairāk informācijas.

Ieguvumi, izmantojot moduļu risinājumus

Energoresursu sadārdzināšanās ir vēl viens iemesls, lai izvēlētos Revonia energoefektīvās, modulārās pazemes būves. Mūsu risinājumi tiecas uz visaugstāko energoefektivitāti - "nulle enerģijas" virzienā. Iedvesmojoties no vēsturiskām pazemes ēkām un to ilgtspējas, esam radījuši risinājumu, kas kalpos vismaz simts gadus.

Mūsu ražotie produkti ir īpaši ilgtspējīgi un tie ir arī lieliska izvēle, ja jūs vēlaties uzsākt vai paplašināt savu viesmīlības biznesu, padarot to unikālu un vizuāli pievilcīgu. Mūsu moduļu māju risinājumi izceļas ar vislabāko atdevi no katra ieguldītā eiro, jo tiem ir ļoti zemas uzturēšanas izmaksas.



Ātra un ērta uzstādīšana

- ~ Mūsu mājas ir veidotas no saliekamiem, iepriekš sagatavotiem moduļiem, kas savā starpā tiek savienoti uz vietas - būvlaukumā. Pateicoties tam, mūsu ražotnē ir iespējams veikt ap 95% visu iekšdarbu, kas ļauj uzstādīt māju pāris dienu laikā. Vairāk kā 10 gadu pieredze, būvējot šādas mājas, ir ļāvusi mums iegūt un noslīpēt zināšanas, padarot visus procesus maksimāli efektīvus.



Kalpo praktiski mūžīgi. Minimālas uzturēšanas izmaksas

- ~ Pateicoties tam, ka šīs ēkas klāj zemes slānis, nav nepieciešams krāsot fasādes vai remontēt tekošu jumtu un teknes. Mūsu inženieri projektus ir veidojuši tā, lai tie kalpotu vismaz 100 gadus, prasot minimālus ieguldījumus ēkas uzturēšanā. Šie risinājumi būtiski samazina negatīvo vēja, sniega, vētru un pat meža ugunsgrēku ietekmi.



Unikāla būve un interesanta pieredze!

- ~ Šāda īpaša būve, kas ir arhitektonisks meistardarbs, noteikti cels jūsu īpašuma vērtību. Tajā būs iespējams izbaudīt mierpilnu atmosfēru.



Energoefektīva un labai draudzīga būve

- ~ Šī māja ir veidota no monolīta dzelzsbetona, kas ir noklāts ar PUR putām (siltumizolācija un hidroizolācija), kas tiek aplāts ar aptuveni vienu metru zemes slāni, padarot ēku par siltu un drošu vietu, kas ziemā necaursalst, bet vasarā neuzkarst. Pateicoties ģeotermālajam efektam, apkures/dzesēšanas izmaksas būs minimālas. Kā arī, uzturēšanas izmaksas turpinās būt zemas visu laiku, neļaujot videi ietekmēt būves kvalitāti.

Vienkārša uzstādīšana

Parasti mājas būvniecība aizņem vismaz 7-10 mēnešus vai vairāk, kas nozīmē, ka visu šo laiku būvlaukumā notiek rosība. Pat gadījumos, kad izmantojat citus pieejamos moduļu māju risinājumus, jums joprojām ir jāgaida vismaz 5 mēneši (pie nosacījuma, ja tie nav ziemas mēneši), kamēr viss tiks izdarīts.

Mēs piedāvājam 4 veidu moduļus, kas ļauj izveidot praktiski jebkādas konfigurācijas telpas. Moduļi ir vienā gabalā, kas nozīmē, ka griesti, sienas un grīda ir jau izveidoti – atliek vien salāgot ar jūsu vajadzībām. Aptuveni 95% no kopējiem mājas iekšdarbiem mēs veicam ražotnē, kas ļauj māju uzstādīt tik ātri – tikai 1-3 dienās. Tas nav tādēļ, ka mēs steidzamies. Mēs vienkārši esam ļoti sagatvojušies.



Standarta māju izvēles

1 Modular 10 - varianti A un B

Maza, bet pamatīga!

Šī 10 m² lielā un energoefektīvā pazemes māja izceļas ar optimālu dienas gaismas daudzumu un minimālām uzturēšanas izmaksām. Tā aizņem maz vietas, nemanāmi saplūst ar vidi, nodrošinot visas pamatlīetas komfortablai dzīvošanai diviem cilvēkiem. Ļoti piemērota kā vasaras māja, mājas birojs vai arī daļa no lielāka ēku ansambļa. Tā ir droša betona kapsula, kurā valda miers un klusums. Pieejama divās konfigurācijās: A un B



Modular 10 - variants A

€29 900

(neiekļaujot PVN)

Modular 10 - variants B

€28 700

(neiekļaujot PVN)



2 Modular 20

€46 800

(neiekļaujot PVN)

Šī 20 m² māja sastāv no diviem savstarpēji savienotiem moduļiem.

Divas istabas ļauj šo māju izmantot kā mazu ģimenes vai brīvdienu māju, kurā var uzturēties līdz pat 4 cilvēkiem. Plānojumā ir paredzēta vieta pusdienu galdam un dzīvojamajai istabai, kā arī atsevišķai guļamistabai ar tualeti un dušu. Šī māja ir piemērota tam, lai tajā varētu uzturēties ilgstoši. Lieliski piemērota viesmīlības nozarei kā viesu/brīvdienu māja.



3 Modular 30 - varianti A un B

Laipni lūgti mājā, kas sevī apvieno praktiskumu un eleganci.

Atklāj mūsu 30 m² mājas šarmu – lielisks funkcionalitātes un stila balanss. Šis vidēja izmēra mājoklis piedāvā plašu plānojumu un ir piemērots tiem, kas meklē vienkāršību, neupurējot komfortu. Šī māja ir pieejama divos variantos – ar pirti vai divām papildus guļamistabām.



Modular 30 - variants A

€59 900

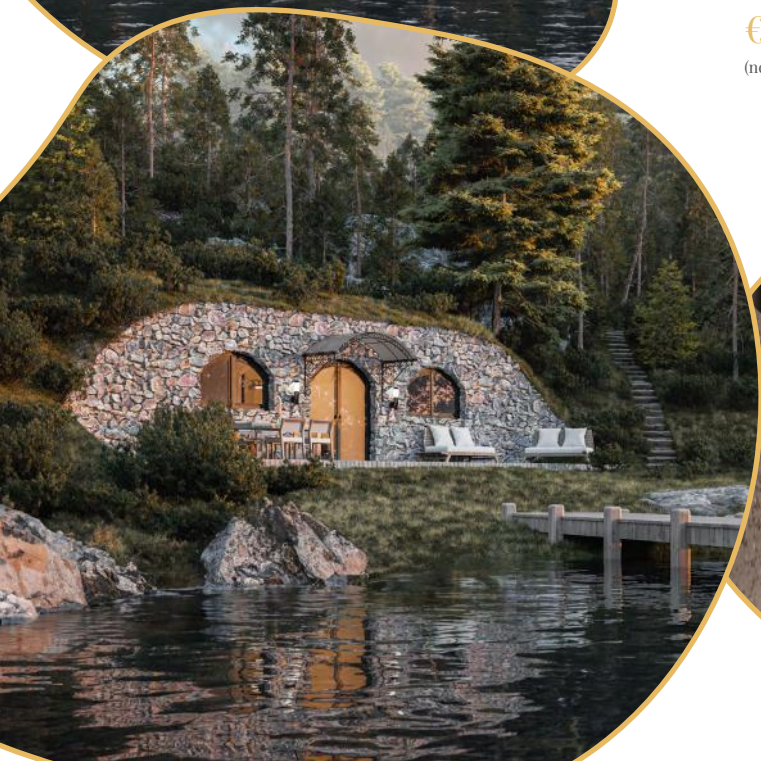
(neiekļaujot PVN)



Modular 30 - variants B

€69 900

(neiekļaujot PVN)



4

Modular 30 - variants C

€82 700

(neiekļaujot PVN)

Šo 30 m² mājas komplektāciju esam radījuši tiem, kas meklē ko eksotiskāku.

Salīdzinot ar iepriekš minētajiem modeļiem, šajā ir plašākas telpas, lielāki logi un augstāki griesti (krusteniskās velves). Šis viennozīmīgi ir meistardabks, kas sevī apvieno stilu un efektivitāti. Ideāli piemērots tiem, kas meklē ko īpašu.



5

Modular 40 - variants A

€84 900

(neiekļaujot PVN)

Šis 40 m² mājas dizains ir veidots tā, lai katrai telpai būtu sava funkcija, vienlaikus saglabājot labu sinerģiju starp tām. Atdalošās sienas rada lielākas telpas sajūtu nekā tā patiesībā ir. Šajā mājā brīvi var dzīvot 4 cilvēki vai vairāk. Ātri uzstādāma būve ar zemām uzturēšanas izmaksām un ļoti augstu komforta līmeni.



6

Modular 40 - variants B

€89 800

(neiekļaujot PVN)

Šis 40 m² mājas variants sastāv no divu veidu moduļiem – augstie moduļi ir ēkas vidū, bet zemāki – ēkas sānos. Šis plānojums ir ar lielāku un plašāku dzīvojamo telpu, kurai sānos ir divas atsevišķas istabas, kuras ir pielāgojamas gan kā guļamistabas, gan birojs.



7 Modular 40 - variants C

€93 500

(neiekļaujot PVN)

Mūsu luksusa 40 m² mājas variants.

Tam visās telpās ir augstie griesti (krusteniskās velves moduļi), lieli un plaši logi, kas šo māju padara par īstu miera ostu mūsdienu steidzīgajā pasaulē. Lielie un plašie logi ne tikai izskatās estētiski pievilcīgi, bet tie arī piepildīs telpu ar saules gaismu. Šī noteikti ir vieta, kur tu vari atpūsties un smelties spēkus jauniem izaicinājumiem.





Modular 60 - variants A

€135 900

(neiekļaujot PVN)

Arhitektoniska elegances.

Kādas ir tavas sajūtas, ieraugot šo māju? Mēs ceram, ka ir "wow" efekts, jo tāds arī bija mūsu mērķis - radīt māju, kas ir veidota ap cilvēku. Tas ir meistardarbs, kas sevi apvieno praktiskumu un eleganci. Šī 60 m² māja sevi apvieno to, ko daudzu gadu garumā esam noslīpejuši līdz pilnībai – sākot ar lielisku funkcionalitāti un dizainu, beidzot ar ātru būves uzstādīšanu.



9

Modular 60 - variants B

€145 800

(neiekļaujot PVN)

Šī nav vienkārši māja. Tā ir glezna.

Atjautīgi izvietotie moduļi ļauj
vaļu kreativitātei interjera dizainā.
Pirts modulis šo 60 m² māju
padara par vietu, kur tu vari sevi
uzlādēt un atjaunoties, ļaujoties
pirts rituāliem.



10

Modular 60 - variants C

€149 900

(neiekļaujot PVN)

Šī 60 m² māja ir plašu dzīvojamo daļu, divām atsevišķām istabām un pirti un tā ir lieliski piemērota viesu uzņemšanai. Rīkojot ballīti vai pirts rituālu, šīs mājas noskaņa neatstās vienaldzīgu nevienu. Māja ar palielinātu dzīvojamo/atpūtas zonu ir lieliski piemērota tam, lai varētu pilnībā izbaudīt garos vasaras vakarus, vērojot saulrietu.



11 Modular 80

€198 900

(neiekļaujot PVN)

Vai jūsu mazbērniem patiktu šī māja?

Tiktiešām. Tā kā šī māja kalpos vairākām paaudzēm, tad ir interesanti iedomāties, kādus stāstus šajā mājā veidos jūsu mazbērni. Šī ir lieliska vieta, kur gremdēties gan pagātnes atmiņās, gan sapņot par nākotni.



12 Modular A

€118 000

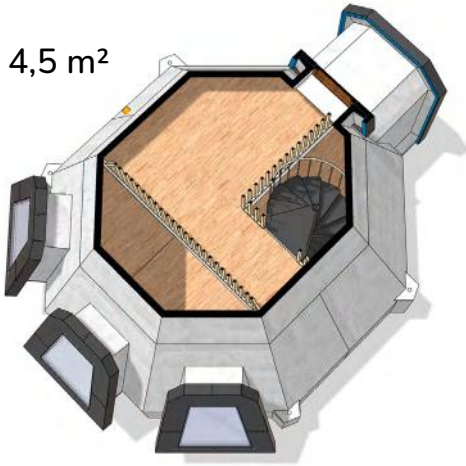
(neiekļaujot PVN)

Vai labāko esam pietāupījuši beigām?
Iespējams!

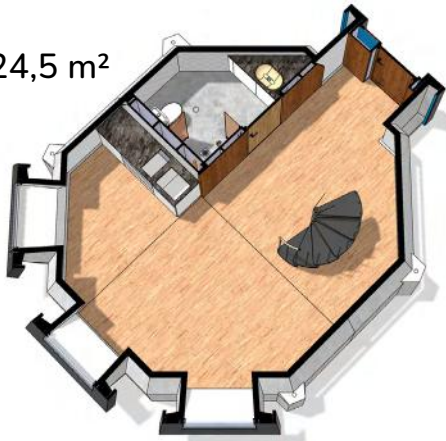
Šī eksotiskā ziemeļu māja ir radusies, iedvesmojoties no somu tradicionālajām "Mökki" mājām. Jūs jautāsies, kāpēc tieši somu? Kur gan citur varētu gūt iedvesmu šādas būves radīšanai, ja ne aukstā ziemas naktī, vērojot ziemeļblāzmu.

Šajā būvē nav velvētu griestu, ko aizstāj ekskluzīvi lieli jumta logi. Ir grūti aprakstīt patīkamo sajūtu, atrodoties šajā mājā, tāpēc labāk ir vienreiz redzēt nekā 100 reizes dzirdēt.

4,5 m²



24,5 m²



Pamatcenā ir iekļauts

- ~ Betona moduļi un savienojuma materiāli;
- ~ PUR siltuma un hidroizolācijas putas ar slēgto šūnu, kas moduli noklāj ap 10 cm biezumā. Nodrošinām arī ģeomembrānu, kas veic papildus hidroizolējošu funkciju;
- ~ Jūsu vajadzībām pielāgota un aprīkota virtuve;
- ~ Regulējama ventilācija katrā istabā. Virs 60 m² mājām tiek uzstādīta arī rekuperācijas sistēma;
- ~ Elektriski apsildāmas grīdas ar termostatiem katrā istabā;
- ~ Pilnībā pabeigta vannasistaba/tualete ar elektrisko boileri;
- ~ Ūdens un kanalizācijas caurules ir iestrādātas un gatavas lietošanai (uzstādot māju, atliek pieslēgties ārējām komunikācijām);
- ~ Flīzētas grīdas un sienas vannasistabā un pirtī;
- ~ Grīdas segums istabās - LVT (Lyxury Vinyl Tiles) vai flīzes;
- ~ Sienas un griesti noklātas ar kaļķa javas apmetumu;
- ~ Dabīga ozolkoka paneļi (norādītajās vietās);
- ~ Iebūvēts biroja galds (norādītajā vietā);
- ~ Variantos ar pirti ir iekļauti LED gaismas risinājumi pirts telpā, elektriskā pirts krāsns, lāvas, ūdens boileris un stikla durvis;
- ~ Trīs stikla slāņu koka logi un durvis (ārējās);
- ~ Stikla iekšdurvis (ja atzīmēts plānā);
- ~ Elektrotīkla gatavība, elektības skapis, vadi, slēdži, rozetes un lampas katrā istabā;
- ~ Rasējumi, stāva plāns, dokumentācija katram risinājumam.

Pieejamās ekstras

Pieejamās ekstras ir iespējams kombinēt. Tās ir šādas:

- ~ Mājas uzstādīšana;
- ~ Pielāgotu nestandarta interjera risinājumu ietveršana vai izmaiņas pamatkomplektācijā;
- ~ Pielāgoti nestandarta eksterjera risinājumi vai izmaiņas pamatkomplektācijā;
- ~ Ar logiem saistītas izmaiņas - rāmis, izmērs, forma, novietojums, vērtnes;
- ~ Ar durvīm saistītas izmaiņas - rāmis, izmērs, forma, novietojums, vērtnes;
- ~ Papildus moduļi (nākošajā lapaspusē);
- ~ Pielāgoti / nestandarta betonēšanas darbi – kāpnes, fasādes darbi u.c.;
- ~ Jumta logi un gaismas tuneļi;
- ~ Papildus starpsienas;
- ~ Papildus garāžas, pagraba, pirts vai citu tehnisko telpu risinājumi.

Nav iekļauts pamatcenā

- ~ Piegādes izmaksas. Tās varam precīzi noteikt, ja ir zināma uzstādīšanas adrese;
- ~ PVN un citi nodokļi;
- ~ Mēbeles – viss, kas nav piestiprināts – galdi, krēsli, paklāji, dekorācijas;
- ~ Izmaksas saistībā ar būvvaldi, pašvaldību u.c.;
- ~ Izmaksas saistībā ar komunikācijām un to pievilkšanu;
- ~ Būvlaukuma sagatavošana. Tā ir atkarīga no mājas lieluma, grunts īpašībām, atrašanās vietas. Lielākoties mūsu mājām pamati nav nepieciešami (bieži pietiek ar noblietētu smilti / šķembu + ekstrudētu putupolistirola klāju), jo moduļiem ir monolitā betona pamatne, kas var pildīt pamatu funkciju;
- ~ Labiekārtošana, apzaļumošana. Iesakām izmantot vietējos pakalpojuma sniedzējus.

DIY betona moduļi

1 Velvēts modulis 4.5 m²

Cenā ir modulis ar sienām un velvju griestiem (vienā gabalā), kas ir veidots no stiegrota betona. Bez grīdas - šim modulim ir iekļājama bruģakmeņu grīda. Griestu augstums: 2,25 m.



4190 €
(neiekļaujot PVN)

2 Velvēts modulis 9.7 m²

Velvēts, stiegrota betona modulis (grīda, sienas, velvēti griesti). Durvis var būt gan moduļa sānos, gan galā. Griestu augstums: 2,3 m.



6990 €
(neiekļaujot PVN)

3 Velvēti moduļi 11.7 m²

Savstarpēji samontēti divi betona moduļi (2 m² ieejas modulis un 9.7 m² pamatmodulis). Montāžas mastikas un detaļas ir iekļautas cenā. Ieejas moduļa novietojums var būt gan pamatmoduļa galā, gan sānā. Griestu augstums: 2,3.



8290 €
(neiekļaujot PVN)

4 Krustenisko velvju modulis 10 m²

Cenā ir iekļauts krustenisko velvju modulis (grīda, sienas, griesti). Modulim atvērtas vai aizvērtas var būt visas sienas. Moduļa augstums: 2,7 m.



12 000 - 14 000 €
(neiekļaujot PVN)

Iespējams ir viss

Mums ir liela pieredze dažādu risinājumu izstrādē. Izmantojot mūsu modulus, esam veidojuši garāžas, pirtis, pagrabus, āra virtuves, izstāžu zāles, dārza mājas, tehniskās istabas, mājas birojus, pazemes bunkurus un daudz ko citu!



Procesu izklāsts

No idejas līdz plāna izstrādei

Sazinieties ar mums un izvēlieties kādu no mūsu risinājumiem vai arī piedāvājiēt savu redzējumu par to, ko jūs vēlaties. Pēc tam mēs varēsim novērtēt projekta izstrādes ilgumu, ražošanas un transporta izmaksas.

Pasūtījuma veikšana

Tad, kad visas idejas un vajadzības ir apkopotas, tad varam ieplānot aptuvenu būves uzstādīšanas laiku. Viena gada laikā jums ir jāveic visi nepieciešamie saskaņojumi būvvaldē u.c. saistībā ar būves uzstādīšanu un atļaujām. Mēs piedāvājam / iesakām arī dažādas finansēšanās iespējas, lai palīdzētu jums piepildīt jūsu sapni. Vairāk informācijas jautājiet oficiālajam dīlerim Latvijā. Kontakti pieejami bukleta beigās.

Ražošana

Ražošanas process aizņem aptuveni 5-8 nedēļas, līdz jūsu māja mūsu rūpnīcā ir izgatavota. Kamēr notiek ražošanas process, jūs varat gatavoties moduļu saņemšanai. Pamatnei ir jābūt sagatavotai saskaņā ar mūsu instrukcijām. Lai pamatnes sagatavošana notiktu kvalitatīvi, mēs jūsu būvniekam nodrošināsim nepieciešamo dokumentāciju.

Piegāde

Standarta cenā neietilpst piegādes izmaksas. Piedāvāsim jums labāko piegādes variantu.

Uzstādīšana

Uzstādīšanas dienā mēs ieradīsimies un sāksim novietot moduļus vajadzīgajā vietā un hermētiski tos savienosim savā starpā. Ja vajadzīgajā vietā būs pievilktā elektrība, tad mēs tai pieslēgsimies. Parasti mājām PUR putu slāni klājam uz vietas (uz moduļiem) – pēc to novietošanas vajadzīgajā vietā. Vienīgais, kas pēc tam atliek, ja nepieciešams - uzbūvēt balsta sienu un apbērt moduļus ar zemi.

Gatavs!

Tieši tik vienkārši - jūs jau nākošajā dienā varat sākt apdzīvot jauno māju. Dodam 5 gadu garantiju visām mājas konstrukcijām un detaļām, kā arī 2 gadu garantiju visām pārējām lietām.

Esam ieguvuši klientu uzticību gan pie mums, gan ārzemēs

Strādājam kopš 2012. gada, kad sākām atjaunot un restaurēt velvju ēkas. 2014. gadā sākām ražot velvētus betona modulūs. Kopš tā laika esam uztādījuši jau vairāk nekā 1500 būves visā Eiropā. Mums ir pieredzējušu profesionāļu komanda, kura parūpēsies par to, lai visi procesi – no idejas līdz gatavai mājai, ritētu gludi un bez aizķeršanās.



Sazinieties ar mums



Helmut Apsis
helmut@revonia.lv
+371 2808 4333



Our management system has been certified according to ISO 9001:2015



Investing in your future



European Union European Regional Development Fund



ESV-EN 13369:2018
EN 14991:2007
EN 13275:2013
EN 14992:2007 +A1:2012

Uzziniet vairāk - www.revonia.lv